

województwo lubelskie
powiat hrubieszowski
jednostka ewidencyjna:
060404_2 Hrubieszów
obręb ewidencyjny nr 180
Masłomęcz
działka ewid. nr 170

MAPA DO CELÓW PROJEKTOWYCH
Skala 1 : 500

układ odnies. współrz. prost. plas.: 2000
poziom odnies. wysok.: PL-EVRF2007-NH
sekcja mapy: 8.140.20.21.2
8.140.20.22.1

kolorem złotym oznaczono obszar,
który jest przedmiotem opracowania.

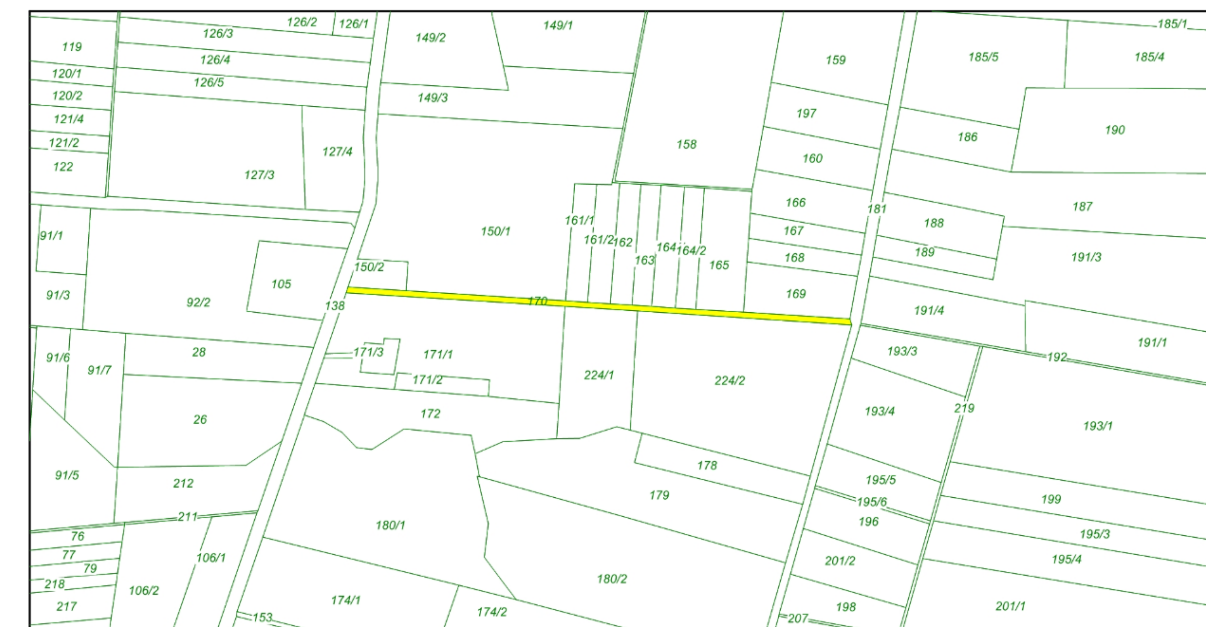
wykonawca prac geodezyjnych:
Artur Łukasiewicz

kierownik prac geodezyjnych:
Jerzy Misiuk upr. 10229

GEODETA
Jerzy Misiuk
upr. geodezyjne MRP18 nr 10229

Oświadczam, że niniejszy dokument został opracowany w wyniku prac geodezyjnych i kartograficznych, których rezultaty zawiera operat techniczny pozytywnie zweryfikowany. Jednocześnie informuję, że jestem świadomy odpowiedzialności karnej za złożenie fałszywego oświadczenia.

Identyfikator zgłoszenia pracy geodezyjnej	GKK.6640.385.2025
Organ służby geodezyjnej który otrzymał zgłoszenie	Starosta Hrubieszowski
Wykonawca prac geodezyjnych	Artur Łukasiewicz Pracownia Usług Geodezyjnych Geo-5 PIWolności 15, 22-500 Hrubieszów
Nr oraz data sporządzenia dokumentu, zawierającego pozytywny wynik weryfikacji	Protokół weryfikacji nr 738/2025 z dnia 07.07.2025
Identyfikator ewidencyjny materiału zasobu operatu technicznego	P.0604.2025.607
Imię i Nazwisko oraz nr uprawnień zawodowych kierownika prac geodezyjnych	Jerzy Misiuk nr upr. 10229



orientacja skala 1:10 000

Uwaga: nie wyklucza się istnienia w terenie innych nie wykazanych na niniejszej mapie urządzeń podziemnych, które nie były zgłoszone do inwentaryzacji.

Niniejsza mapa została sporządzona na podstawie mapy analogowej oraz baz danych EGIB, GESUT i BDOT500 prowadzonych przez Powiat Hrubieszowski, uzupełniona pomiarem w ramach niniejszej roboty.

Wykonanie niniejszej mapy nie było poprzedzone ustaleniami dotyczącymi ewentualnych służebności gruntowych obciążających grunty położone w granicach projektowanej inwestycji budowlanej.

Dane ewidencyjne dotyczące przebiegu granic działki ewidencyjnej nr 170 spełniają wymagania określone w rozporządzeniu w sprawie ewidencji gruntów i budynków (t.j. Dz. U. z 2024r. poz. 219).

LEGENDA:

- granice działek
- pas drogowy
- nawierzchnia asfaltowa
- nawierzchnia zjazdu
- krawężd drogi gminnej

Tomasz Szokoło, Staw Noakowski 84B, 22-413 Nielisz

INWESTOR: Gmina Hrubieszów, ul.Bolesława Prusa 8, 22-500 Hrubieszów,

TEMAT:
„Budowa drogi gminnej nr 111111L w miejscowości Masłomęcz, Gmina Hrubieszów.”

Plan sytuacyjny

Funkcja	Imię i Nazwisko	Podpis	Numer uprawnień	SKALA
Projektant:	Tomasz Szokoło		LUB/0132/PWOD/18	DATA V 2025
Sprawdzający:	Robert Gleń		LUB/0267/PWBD/20	RYS. Z.1